

STUDIO GEOLOGICO DI SUPPORTO AL REGOLAMENTO URBANISTICO

CARTA DELLA PERICOLOSITA' SISMICA LOCALE

UTOE n.1 - Tavarnelle
UTOE n.2 - Sambuca

Scala 1:5.000

Comune di

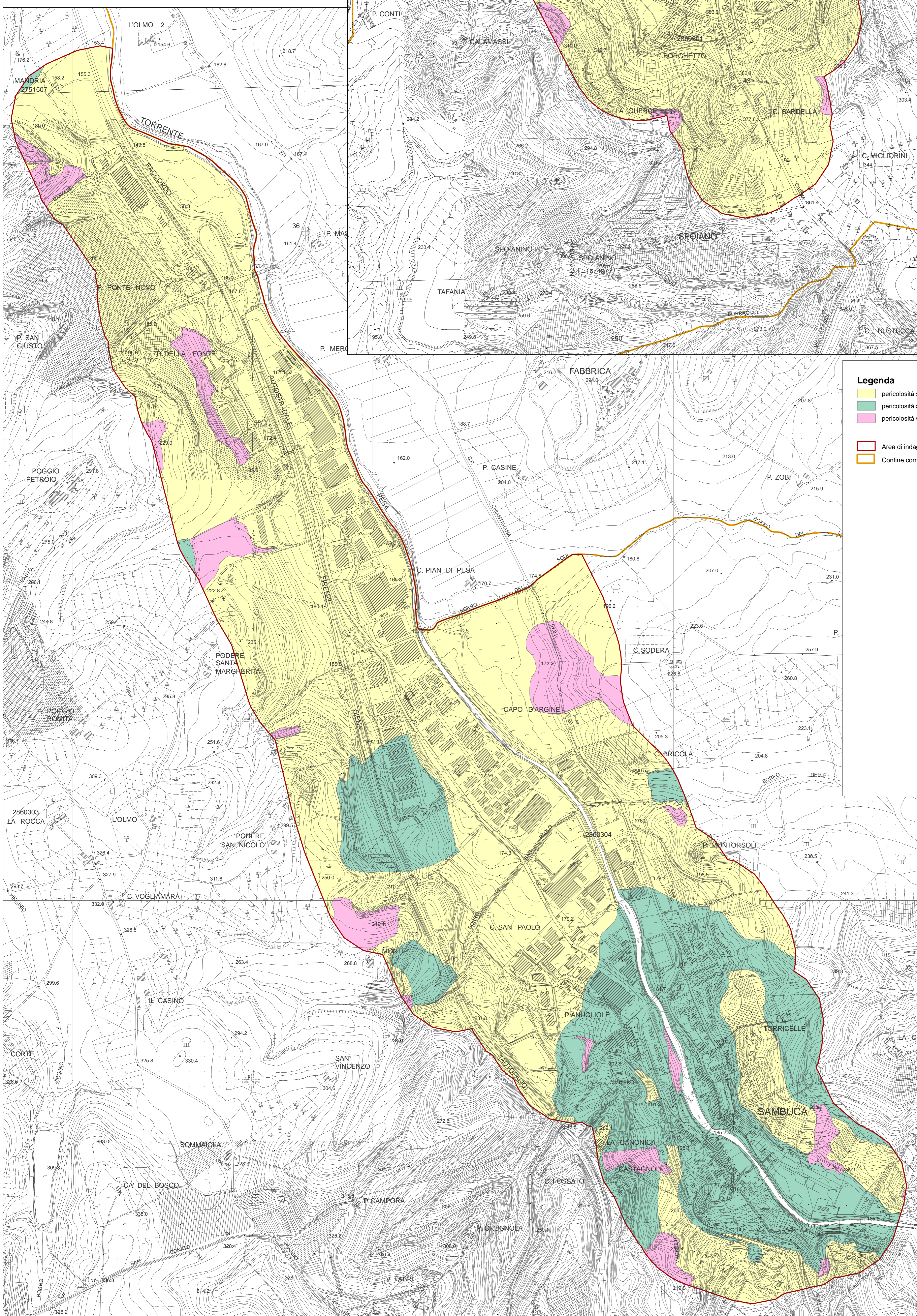
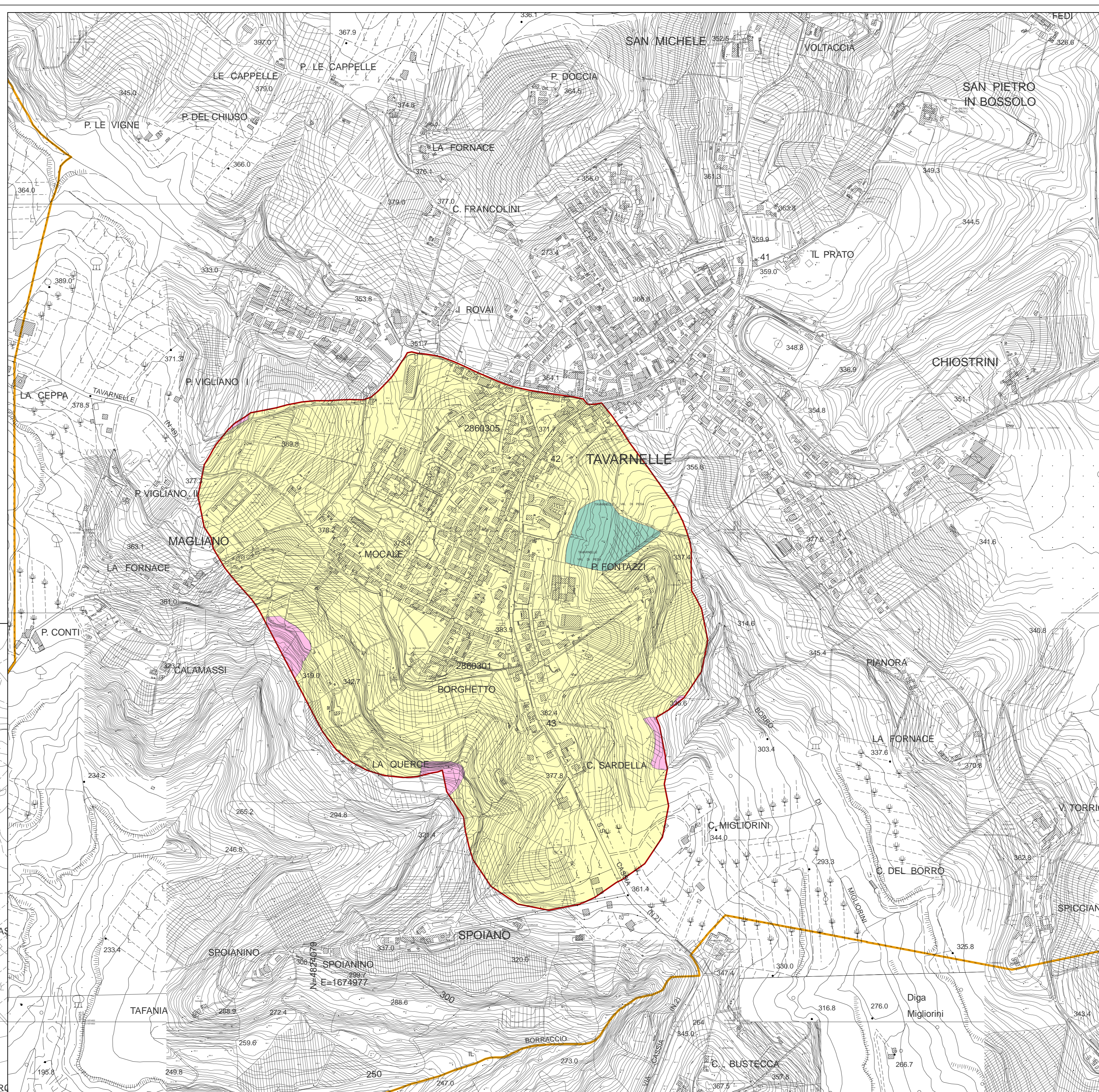
Tavarnelle Val di Pesa

VARIANTE AL REGOLAMENTO URBANISTICO

Approvato con deliberazione del Consiglio Comunale n.34 del 1 luglio 2008

Studio Dirindelli Sindaco
David Biamelli: Assessore all'Urbanistica
Progettista e Responsabile del procedimento:
Ing. Simone Dallai (ordine degli ingegneri di Firenze n.4538) - Responsabile del Servizio Assetto del Territorio
Ufficio Urbanistica: Irene Sabatini
Indagini geologiche e valutazioni:
ProGeo associati - geol. Massimo Rossi, geol. Fabio Poggi, geol. Laura Galimucci

GENNAIO 2013



Legenda

- pericolosità sismica media - classe S2
- pericolosità sismica elevata - classe S3
- pericolosità sismica molto elevata - classe S4

Area di indagine

Confine comunale